

# CONCERTS al MuVIM

27/04/25

## Puccini & Friends



# CONCERTS al MuVIM

## Puccini & Friends

**Diumenge, 27 d'abril de 2025, a les 12 hores.** Sala d'actes del MuVIM

**Intèrprets:** Teresa Albero, soprano; Jesús María Gómez, piano.

**Música de:** G. Verdi (1813-1901), G. Puccini (1852-1924), C. Debussy (1862-1918), G. Fauré (1845-1924), G. Puccini (1852-1924), R. Wagner (1813-1883), J. Massenet (1842-1912).

### PROGRAMA

- Stornello. Canzone di camera* ————— • G. Verdi (1813-1901)
- Se come voi piccina io fossi. Le Villi* ————— • G. Puccini (1852-1924)
- Après un rêve. Mélodie française* ————— • G. Fauré (1845-1924)
- Fleur jetée. Mélodie française* ————— • G. Fauré (1845-1924)
- Arabesca n. 1 (piano solo)* ————— • C. Debussy (1862-1918)
- Terra e mare. Canzone di camera* ————— • C. Debussy (1862-1918)
- Sole e amore. Canzone di camera* ————— • G. Puccini (1852-1924)
- Tu che di gel sei cinta. Turandot.* ————— • G. Puccini (1852-1924)
- Träume. Wesendonck Lieder* ————— • R. Wagner (1813-1883)
- Vissi d'arte. Tosca* ————— • G. Puccini (1852-1924)
- Élégie* ————— • J. Massenet (1842-1912)
- Balada (piano solo)* ————— • C. Debussy (1862-1918)
- E l'uccellino. Canzone di camera* ————— • C. Debussy (1862-1918)
- Sogno d'or. Canzone di camera* ————— • G. Puccini (1852-1924)
- Sí, mi chiamano Mimí. La Bohème* ————— • G. Puccini (1852-1924)
- O mio babbino caro. Gianni Schicchi* ————— • G. Puccini (1852-1924)

Entrada gratuïta · Aforament limitat

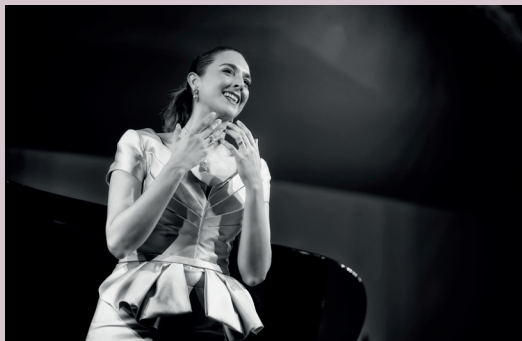
MuVIM. Carrer Quevedo 10, València · 963 883 730 · [www.muvim.es](http://www.muvim.es)

# Puccini featuring Verdi, Fauré, Debussy, Wagner i Massenet

El programa explora la relació de la música de Puccini amb alguns dels seus contemporanis, començant amb *Stornello*, de Verdi, una peça amb forma de cançó popular italiana. *Le Villi*, estrenada a Milà al maig de 1884, fou la primera òpera escrita per Puccini i *Se come voi piccina io fossi* n'és una de les àries més populars, que mostra el talent melòdic del compositor. *Après un rêve* i *Fleur jetée* són dos de les melodies més interessants escrites per Gabriel Fauré —un dels mestres de la *mélodie* francesa— i destaca per l'elegància en l'harmonització dels poemes originals. *L'Arabesca* núm. 1 fou escrita per Claude Debussy en 1888: una obra primerenca on fa ús de l'escala pentatònica, amb gran llibertat formal i recerca de noves sonoritats. *Terra e mare*, *Sole e amore*, *E l'uccellino* i *Sogno d'or* són quatre cançons de Puccini, plenes de lirisme, riquesa harmònica i un acompanyament pianístic que complementa la veu. *Tu che di gel sei cinta* es el títol de l'ària final de Liù, personatge de *Turandot*, l'última òpera de Puccini, inconclusa. *Träume* pertany al cicle de cançons *Wesendonck Lieder*, compostes a partir dels poemes de Mathilde Wesendonck. Wagner és fonamental per a comprendre la música del segle xx, ja que l'ambició de la seua harmonia va obrir les portes a una revolució en la història de la música. *Vissi d'arte* és una de les àries més conegudes de *Tosca*. Apareix al segon acte i ens parla de la injustícia i la crueltat del món. *L'Élégie* evoca sentiments de pèrdua, tristesa i nostàlgia. Fou escrita per Jules Massenet en 1866. La *Balada* de Claude Debussy és una peça melancòlica, però també exuberant. *Sì, mi chiamano Mimì* és l'ària del primer acte de *La Bohème* de Puccini. Ací es presenta el personatge amb una melodia que va crescendo a mesura que la protagonista descriu la seua vida solitària. Finalment, *O mio babbino caro* pertany a l'òpera *Gianni Schicchi* i és una de les àries més conegudes.

**Teresa Alberó**, guardonada amb el Premi Internacional Palau de la Música de València, és Llicenciada en Musicologia pel CSMV i en Cant pel Centre Superior de Música de Sant Sebastià, Musikene. Ha interpretat diversos rols principals com ara *Second Woman* (*Dido i Aeneas*), *Donna Elvira* i *Donna Anna* (*Don Giovanni*), *Mercedes* (*Carmen*), *Comtessa* (*Nozze di Figaro*), etc., així com el rol del principal i únic protagonista de *La Voix Humaine*, 2019.

El pianista **Jesús María Gómez** és doctor en Educació per la Universitat d'Alacant i titulat superior en piano i música de cambra, amb premi extraordinari fi de carrera en totes dues disciplines. Premiat en diferents concursos nacionals i internacionals de piano, va realitzar la seua tesi doctoral sobre el compositor Miguel Asins Arbó i la primera gravació de la seua obra pianística per a la Universitat Politècnica de València. En 2017 realitza la primera gravació mundial de les obres per a piano de Pedro Iturralde. Actualment, és catedràtic de piano i vicedirector del Conservatori Superior de Música Óscar Esplá d'Alacant.



Teresa Alberó

# Puccini featuring Verdi, Fauré, Debussy, Wagner y Massenet

El programa explora la relación de la música de Puccini con algunos de sus contemporáneos, empezando con *Stornello*, de Verdi, una pieza con forma de canción popular italiana. *Le Villi*, estrenada en Milán en mayo de 1884, fue la primera ópera escrita por Puccini y *Se come voi piccina io fossi* es una de las arias más populares, que muestra el talento melódico del compositor. *Après un rêve* y *Fleur jetée* son dos de las melodías más interesantes escritas por Gabriel Fauré —uno de los maestros de la *mélodie* francesa— y destaca por la elegancia en la armonización de los poemas originales. *La Arabesca* n.º 1 fue escrita por Claude Debussy en 1888: una obra temprana donde hace uso de la escala pentatónica, con gran libertad formal e investigación de nuevas sonoridades. *Terra e mare*, *Sole e amore*, *E l'uccellino* y *Sogno d'or* son cuatro *canzoni di camera* de Puccini, llenas de lirismo, riqueza armónica y un acompañamiento pianístico que complementa a la voz. *Tu che di gel sei cinta* es el título del aria final de Liù, personaje de *Turandot*, la última ópera de Puccini, inconclusa. *Träume* pertenece al ciclo de canciones *Wesendonck Lieder*, compuestas a partir de los poemas de Mathilde Wesendonck. Wagner es fundamental para comprender la música del siglo XX, puesto que la ambición de su armonía abrió las puertas a una revolución en la historia de la música. *Vissi d'arte* es una de las arias más conocidas de Tosca. Aparece en el segundo acto y nos habla de la injusticia y la crueldad del mundo. *Élégie* evoca sentimientos de pérdida, tristeza y nostalgia. Fue escrita por Jules Massenet en 1866. La *Balada* de Claude Debussy es una pieza melancólica, pero también exuberante. *Sì, mí chiamano Mimi* es el aria del primer acto de *La Bohème* de Puccini. Aquí se presenta el personaje con una melodía que va *crescendo* a medida que la protagonista describe su vida solitaria. Finalmente, *O mio bambino caro* pertenece a la ópera *Gianni Schicchi* y es una de las arias más conocidas.

**Teresa Albero**, galardonada con el premio Internacional Palau de la Música de València, es Licenciada en Musicología por el CSMV y en Canto por el Centro Superior de Música de San Sebastián, Musikene. Ha interpretado varios roles principales como por ejemplo Second Woman (*Dido y Aeneas*), Donna Elvira y Donna Anna (*Don Giovanni*), Mercedes (*Carmen*), Condesa (*Nozze di Figaro*), así como el rol del principal y único protagonista de *La Voix Humaine*, 2019.

El pianista **Jesús María Gómez** es doctor en Educación por la Universidad de Alicante y titulado superior en piano y música de cámara, con premio extraordinario fin de carrera en ambas disciplinas. Premiado en diferentes concursos nacionales e internacionales de piano, realizó su tesis doctoral sobre el compositor Miguel Asins Arbó y la primera grabación de su obra pianística para la Universitat Politècnica de València. En 2017 realiza la primera grabación mundial de las obras para piano de Pedro Iturralde. Actualmente, es catedrático de piano y vicedirector del Conservatorio Superior de Música Óscar Esplá de Alicante.



Jesús María Gómez